

Adobe Creative Cloud – Farbeinstellungen

Bitte verwenden Sie entsprechend Ihres Bedruckstoffes zum Erstellen der Druckdaten das PSOcoated_v3.icc oder PSOuncoated_v3_FOGRA52i.icc Profil. Bei abweichenden Profilen können wir den PSO-Standard nicht garantieren. Es kann zu Farbverschiebungen kommen, für die wir keine Verantwortung übernehmen können. Den Bedruckstoff können Sie Ihrem Angebot entnehmen oder bei Ihrem Kundenberater erfragen. Falls Sie unsicher sind, kontaktieren Sie uns, wir unterstützen Sie gerne. Die Farbprofile senden wir Ihnen gerne zu oder Sie können sie auf unserer Website herunterladen.

Der PSO-Standard und unser Workflow basieren auf den ICC-Profilen. Diese erhalten Sie kostenfrei auf www.eci.org oder auf unserer Website. Installieren Sie für den Druck auf gestrichenem Papier das Profil «PSOcoated_v3.icc», für ungestrichenes Papier das Profil «PSOuncoated_v3_FOGRA52i.icc». Abweichende Profile müssen konvertiert werden. Dabei kann es zu Farbverschiebungen kommen, für die wir keine Verantwortung übernehmen.

Farbprofile installieren:

Die mitgelieferten Farbprofile werden in der lokalen Benutzerlibrary abgelegt.

Macintosh

~/Library/Application Support/Adobe/Color/Profiles/Recommended

(Den Benutzer-Library-Ordner erreichen Sie mit gedrückter [Options-Taste](#) über «Gehe zu» -> «Library»)

Windows

C:\Users\~\AppData\Roaming\Adobe\Profiles\Recommended

Farbeinstellungen installieren:

Wir stellen Ihnen folgende Farbeinstellungen zur Verfügung:

[OSD_PSOCoatedV3_F51_srgb_rel](#)

[OSD_PSOUncoatedV3_F52_srgb_rel](#)

Die Farbeinstellungsdateien müssen in folgendem Verzeichnis abgelegt werden:

Macintosh

~/Library/Application Support/Adobe/Color/Settings

(Den Benutzer-Library-Ordner erreichen Sie mit gedrückter [Options-Taste](#) über «Gehe zu» -> «Library»)

Windows

C:\Users\~\AppData\Roaming\Adobe\Color\Settings

Farbeinstellungen synchronisieren:

Öffnen Sie in Adobe Bridge das Menü «Bearbeiten» ->

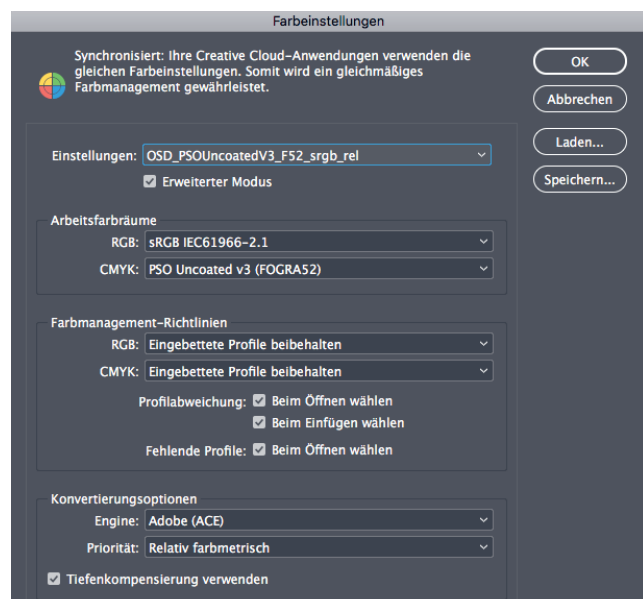
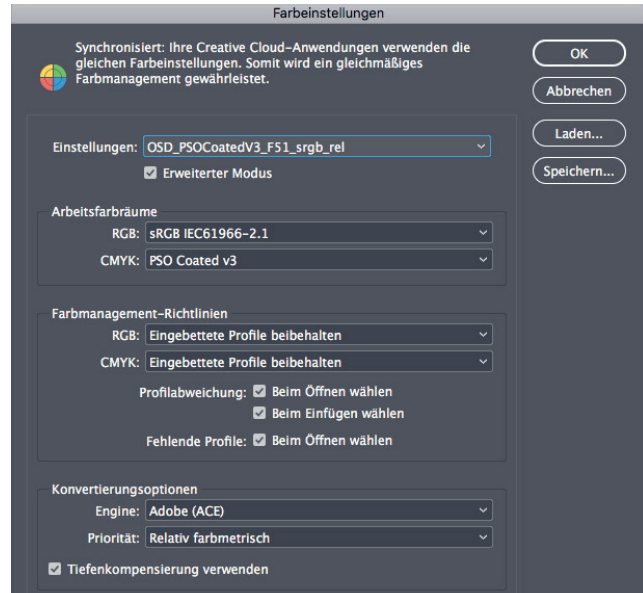
«Farbeinstellungen». Somit können Sie sämtliche Adobe-Programme mit den passenden Farbeinstellungen synchronisieren.

Adobe InDesign – Farbeinstellungen

Vor der Dokumenterstellung sollte bereits bekannt sein, nach welchem Standard gedruckt wird und das Dokument so eingerichtet werden.

Wählen Sie dazu die korrekten Farbeinstellungen entsprechend des Bedruckstoffes aus und erstellen sie danach die InDesign-Datei. Die neue Datei erhält automatisch die korrekten Farbeinstellungen.

Jede InDesign-Datei ist auf die korrekten Farbeinstellung zu prüfen



Adobe InDesign – PDF-Export

PDF-Export-Settings

InDesign bietet Ihnen die Möglichkeit, PDFs direkt aus dem Programm zu exportieren. Wir stellen Ihnen 2 Settings zur Verfügung, eines für gestrichenes Papier (coatedV3) und eines für ungestrichenes Papier (uncoatedV3). Bitte verwenden Sie diese Einstellungen. Wir senden Ihnen diese gerne zu oder laden Sie sie von unserer Website herunter.

Benutzen Sie diese Settings um PDF-Dateien zu exportieren. Es werden PDF/X-4-Dateien mit dem entsprechenden Farbraum (CoatedV3 oder UncoatedV3) als OutputIntent erzeugt. RGB-Bilder werden nach CMYK konvertiert. CMYK-Farbwerte (InDesign-Farbfelder) werden beibehalten.

PDF-Exporteeinstellungen installieren:

Kopieren Sie die Datei
[OSD_PSO_CoatedV3_CMYK.joboptions](#)
[OSD_PSO_UncoatedV3_CMYK.joboptions](#)
in das unten genannte Verzeichnis

Macintosh

~/Library/Application Support/Adobe/Adobe PDF/Settings
(Den Benutzer-Library-Ordner erreichen Sie mit gedrückter **Options-Taste** über «Gehe zu» -> «Library»)

Windows

C:\Users\~\AppData\Roaming\Adobe\Adobe PDF\Settings

Bitte überprüfen Sie die Einstellungen nach der Installation anhand nebenstehender Screenshots.

